

Lashaddict

コンディショニングセラムを安全にご使用いただく為に

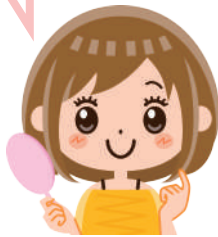
ラッシュ（ブロウ）アディクト コンディショニングセラムをご購入くださいます、誠にありがとうございます。
ラッシュ（ブロウ）アディクトは正しく使用していただく事で目元のヘアケア美容を楽しんでいただける製品です。
正しい使用方法で、注意事項などを厳守の上、目元のヘアケアを行ってください。

1日1回

少量からスタート

クレンジング後に

使用のタイミング
と回数、量など



【使用回数と塗布するタイミング】

- ・1日1回、クレンジング後の清潔なお肌にご使用ください
- ・肌が弱い方は2日、又は3日に1回ご使用ください

【使用する量】

- ・使い始めは少量からお試ください
- ※開封後3ヶ月を経過した製品の使用はしないでください。

アイラインを
なぞる感じで

まつ毛ではなく
毛穴近くの皮膚に

粘膜や
瞼の裏にはNG！

美容液を
付ける場所は？



【美容液を付ける場所】

- ・まつ毛の根元付近に適量をご使用ください（肌の弱い方は更に1筆分上のラインでも効果があります）
- ・まつ毛の「毛」自体ではなく、皮膚に使用してください
- ・瞼の裏側や粘膜部位には使用しないでください
- ・眉毛の場合はしっかりと毛の根元や毛穴に美容液を付けてください

こんな時は使用を控えてください

こんな時は

NG



【以下に該当する場合は使用を控えてください】

- ・発熱がある、又は病中病後、又は体調が優れない場合
- ・寝不足や極度の疲労、極度のストレスを抱える時
- ・何らかの原因で、肌荒れがおきやすくなっている時
- ・妊娠中、又はその疑いがある時
- ・アレルギー症状が出ている時
- ・目をこすり、瞼が赤みを帯びている時
- ※肌の弱い方は少量で、2、3日に1回ご使用ください

※目元は皮膚が薄く、体の他の部位と比較し非常に敏感です。体調不良や栄養不足、ストレス、寝不足といった影響を非常に受けやすい部位ですので、体調が優れない日にはご使用を控えてください。

※目を擦る癖がある方は、瞼の皮膚表面に目に見えない傷があり、本製品がしみる場合がございます。目にかゆみがある日、又は本製品がしみると感じる日にはご使用を控えてください。

- ・肌に異常がないかよく確認してからご使用ください
- ・肌に合わない時には使用を中止してください
- ・ラッシュアディクト：まつ毛 ブロウアディクト：眉毛 以外への使用はしないでください
- ・目に入った場合は水かぬるま湯で十分に洗い流してください
- ・本製品は他の人との共用はしないでください
- ・通院中の方は医師に確認の上ご使用ください